

**D** Ausgabedatum: 31.03.2022

Montageanleitung für Laufgitter:

Sämann® Laufgitter 100x100 cm faltbar (101x101x74 cm)

## WICHTIG! FÜR SPÄTERES NACHLESEN AUFBEWAHREN!

- Es dürfen **keine Gegenstände im Laufgitter liegengelassen werden**, die das Kind zum Hochsteigen benutzen könnte, oder die eine Gefahr zum Erstickten (Plastiktüten) bzw. Strangulieren darstellen.
- Alle angeschraubten Verbindungen am Laufgitter müssen immer richtig angezogen sein. **Kontrollieren Sie ständig alle Teile, da sonst Verletzungen (z.B. Einklemmen der Finger) entstehen können.**
- Das Laufgitter ist von offenen Feuerquellen oder starken Hitzequellen **unbedingt fernzuhalten** (Heizstrahler, Öfen, Kamine).
- Es dürfen keine Gegenstände über das Laufgitter gelegt werden, es sei denn diese sind extra dafür ausgewiesen (Betthimmel, Spielzeuge).
- Das Laufgitter darf nicht im Freien verwendet werden, da Umwelteinflüsse die Festigkeit des Laufgitters negativ beeinflussen können.
- Beim Kippen oder Hochstellen des Laufgitters den Boden vorher heraus nehmen, da dieser sonst herausfällt und somit eine Verletzungsgefahr darstellt!
- Das Laufgitter darf **nicht ohne Boden** verwendet werden.
- Wenn ein Teil des Laufgitter beschädigt, zerbrochen oder abgenutzt ist bzw. fehlt, darf das Laufgitter **nicht mehr verwendet werden!** Ersatzteile dürfen ausschließlich nur vom Hersteller bezogen werden!
- Das Laufgitter darf **nicht zweckentfremdet werden (nur als Laufgitter für Babys und Kleinkinder verwendbar)!**
- Matratzen dürfen nicht übereinander gestapelt werden und nicht mehr als 6 cm Dicke besitzen.
- Das Kind darf **niemals unbeaufsichtigt im Laufgitter bleiben.**

## GEBRAUCHSHINWEISE!

- Dieses Laufgitter ist für Kinder bis zu einem **max. Gewicht von 15 kg belastbar.**
- Zur Reinigung nur ein mit warmen Wasser angefeuchtetes Tuch verwenden (keine Seife, kein Glasreiniger und sonstige Reinigungsmittel)
- Daten zur Identifikation (Datum, Artikelbezeichnung, Herstellerangaben) finden Sie auf der Bodenunterseite.
- Verwenden Sie nur vom Hersteller geprüfetes und angebotenes Zubehör!
- Nutzbar von **0-24 Monate**

### UNSER QUALITÄTSVERSPRECHEN

- ✓ Hergestellt in Deutschland
- ✓ TÜV Sicherheit geprüft\*
- ✓ Keine giftigen Schadstoffe
- ✓ 100 % Buchenholz



Kreuzbergstraße 2  
36157 Ebersburg / Thalau  
Tel: 06656 1378  
Whatsapp Chat: 0176 43325141  
info@laufgitter-baby.de

\*TÜV Sicherheit geprüft - besteht für alle Laufgitter mit stufenloser Höhenverstellung ohne Zubehör wie Schlupfsprossen, Spielzeug oder ähnliches.

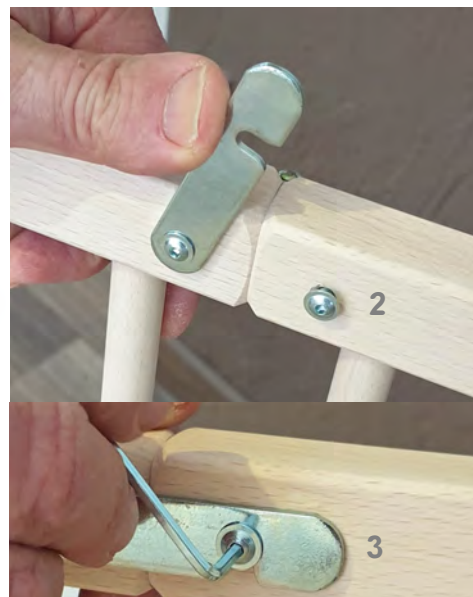
Sehr geehrter Kunde,  
wir freuen uns über Ihren Kauf dieses Produktes und sichern Ihnen eine lange Freude damit zu. **Lesen Sie jeden einzelnen Schritt sorgfältig durch um das Laufgitter korrekt aufzubauen.**

## Stückliste Laufgitter Sämann® Laufgitter 100x100 cm faltbar

- 1 x faltbares Laufgitter
- 8 x Holzklötzchen mit jeweils 2 Bohrungen Ø 8 mm
- 8 x Holzklötzchen mit jeweils 2 Bohrungen Ø 6 mm
- 16 x Schraube M6 x 25 mm
- 16 x Hülsenmutter M6
- 2 x Sechskantschlüssel für Befestigung der Höhenverstellung
- 1 x Kleiner Sechskantschlüssel für Verriegelung der Oberseite
- 4 x Schraube M4 x 10 mm für Verriegelung der Oberseite
- 2 x Metallriegel für Verriegelung der Oberseite
- 4 x Laufrollen mit Bremse
- 4 x Rollenhalterungsstift M8

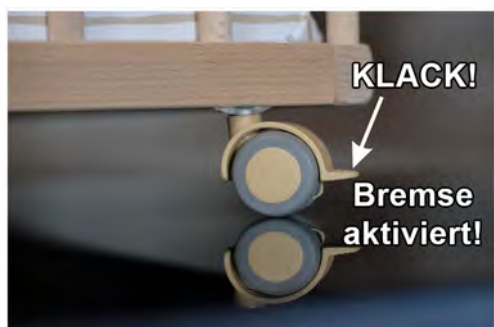
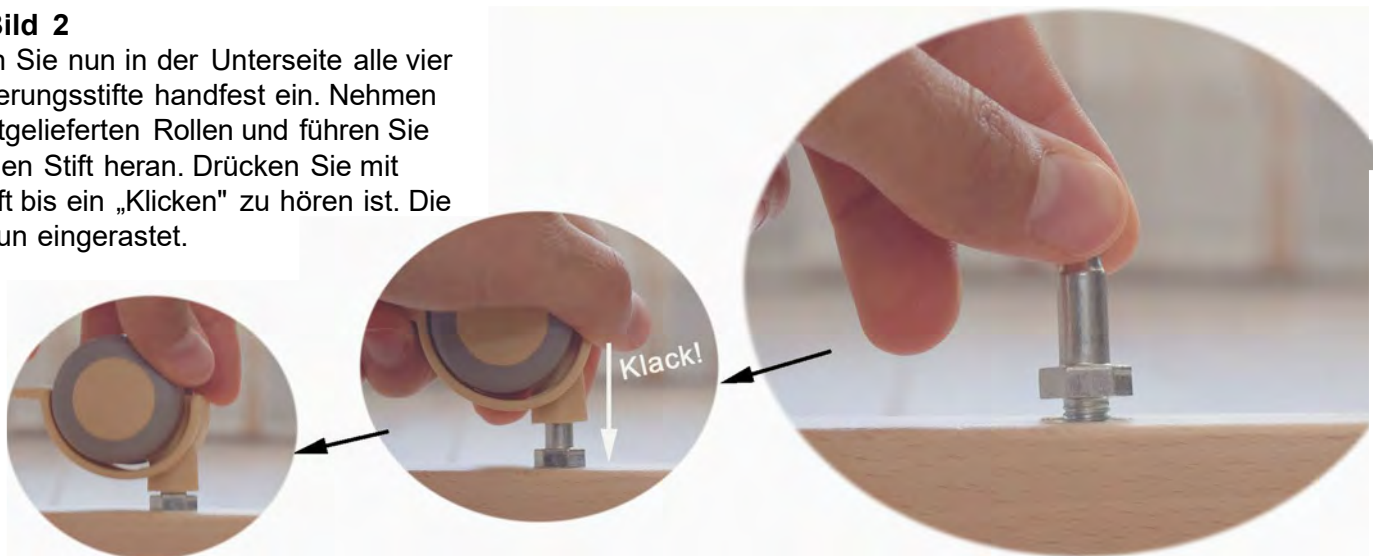
### Aufbau Bild 1

Nehmen Sie das Laufgitter und falten Sie es auseinander. Danach nehmen Sie zwei Schrauben des Typs M4x10 mm und einen Metallriegel. Legen Sie den Metallriegel in der Mitte der Oberseite (innen) des Laufgitters an und schrauben Sie ihn auf einer Seite fest. Klappen Sie anschließend den Riegel um und verschrauben Sie diesen handfest mit einer Schraube vom Typ M4x10 mm. Wiederholen Sie diesen Vorgang auf der gegenüberliegenden Seite.



### Aufbau Bild 2

Schrauben Sie nun in der Unterseite alle vier Rollenhalterungsstifte handfest ein. Nehmen Sie die mitgelieferten Rollen und führen Sie diese an den Stift heran. Drücken Sie mit etwas Kraft bis ein „Klicken“ zu hören ist. Die Rolle ist nun eingerastet.



### Bremse aktivieren bei unseren Rollen!

Alle unsere Rollen sind inklusive Bremse. Diese betätigen Sie wie in den Bildern gezeigt. Betätigen Sie diese immer, wenn das Laufgitter nicht mehr bewegt werden soll.



### Aufbau Bild 3

Montieren Sie nun die stufenlose Höhenverstellung. Stecken Sie zwei Hülsenmutter von hinten durch das Holzklötzchen mit den 8 mm großen Bohrungen und platzieren Sie das Klötzchen auf der Innenseite des Laufgitters. Stecken Sie anschließend ein Holzklötzchen mit 6 mm großen Bohrungen von außen dagegen und verschrauben Sie dieses handfest mit zwei Schrauben vom Typ M6x25 mm.



Die stufenlose Höhenverstellung wird an dem 2. & 3. und 7. & 8. Rundstab von links und rechts angebracht.



### Aufbau Bild 4

Legen Sie nun die vier Bodenträgerleisten, wie im Bild gezeigt, ein.



### Aufbau Bild 5

Legen Sie zum Schluss die beiden Polsterböden parallel zu den Bodenträgerleisten in das Laufgitter. Ihr Laufgitter ist nun einsatzbereit.



Überprüfen Sie in regelmäßigen Abständen die Festigkeit aller Schraubverbindungen.